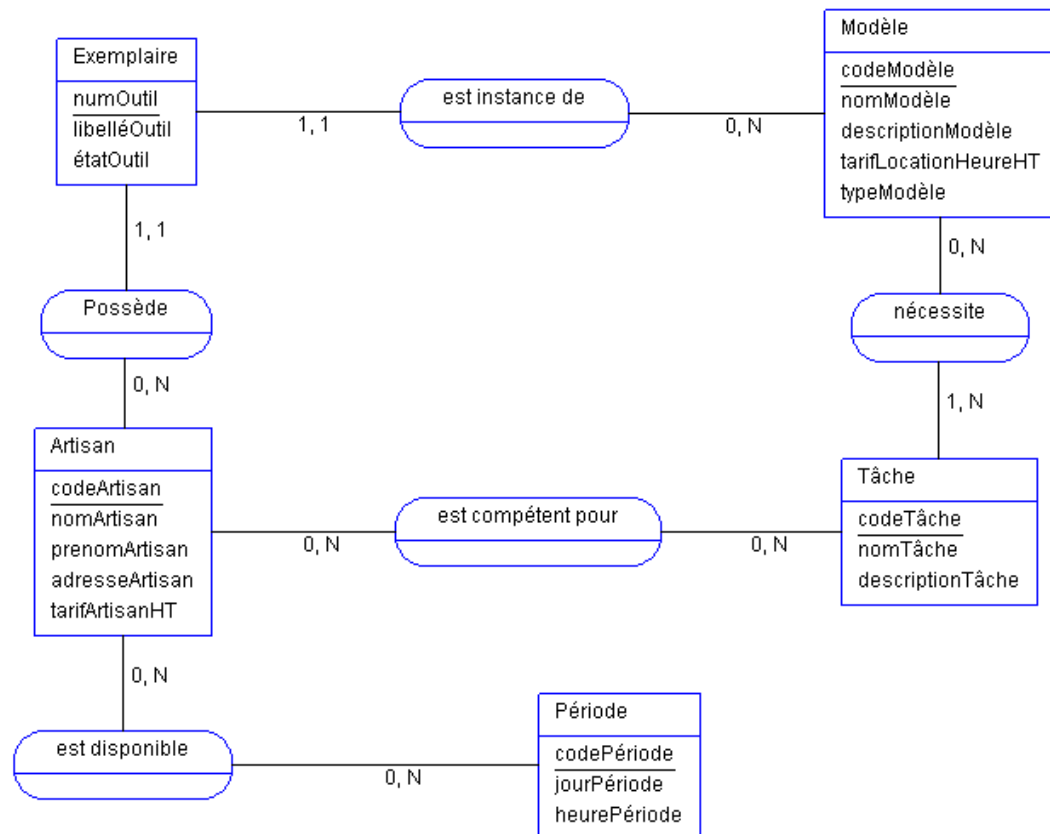


Interrogation écrite d'ACSI

MCD



Dictionnaire des données

| | | |
|--------------|---|--|
| numOutil | A | numéro identifiant un outil possédé par un artisan |
| libelléOutil | A | description de l'outil possédé |
| étatOutil | A | état d'usure de l'outil possédé |
| codeModèle | A | code identifiant le modèle d'outil |
| nomModèle | A | nom du modèle d'outil |

| | | |
|-----------------------|---|---|
| descriptionModèle | A | description du modèle d'outil (caractéristiques techniques, taille...) |
| tarifLocationHeureHT | A | tarif de location du modèle d'outil, hors taxe, pour une heure |
| codeArtisan | A | code identifiant un artisan |
| nomArtisan | A | nom de l'artisan |
| prenomArtisan | A | prénom de l'artisan |
| adresseArtisan | A | adresse (n°, rue, ville, cp...) de l'artisan |
| tarifArtisanHT | A | tarif demandé par l'artisan pour une heure de travail, hors taxe |
| codeTâche | A | code identifiant une tâche à réaliser |
| nomTâche | A | nom de la tâche |
| descriptionTâche | A | description de la tâche |
| codePériode | A | code identifiant une période de disponibilité |
| jourPériode | A | jour de la semaine (lundi... dimanche) |
| heurePériode | A | créneau horaire de disponibilité |
| typeModèle | A | Type/catégorie général d'un outil |
| tauxTVA | P | taux de TVA appliquée (par ex 19,6%) |
| tarifTotalHT | C | tarif total HT (tarifArtisanHT+somme(tarifLocationHeureHT de chaque modèle nécessaire) à la tâche |
| tarifArtisanTTC | C | $\text{tarifArtisanHT} \times (1 + \text{tauxTVA}/100)$ |
| tarifLocationHeureTTC | C | $\text{tarifLocationHeureHT} \times (1 + \text{tauxTVA}/100)$ |
| tarifTotalTTC | C | $\text{tarifTotalHT} \times (1 + \text{tauxTVA}/100)$ |

Note : on peut avoir soit tarifTotalHT, soit tarifArtisanTTC et tarifLocationHeureTTC

GDF

numOutil → codeModèle

numOutil → codeArtisan

Plus toutes les DF qui forment chaque entité